

Parts de Bois de Regniessart

2021-2022

Parts n° 265

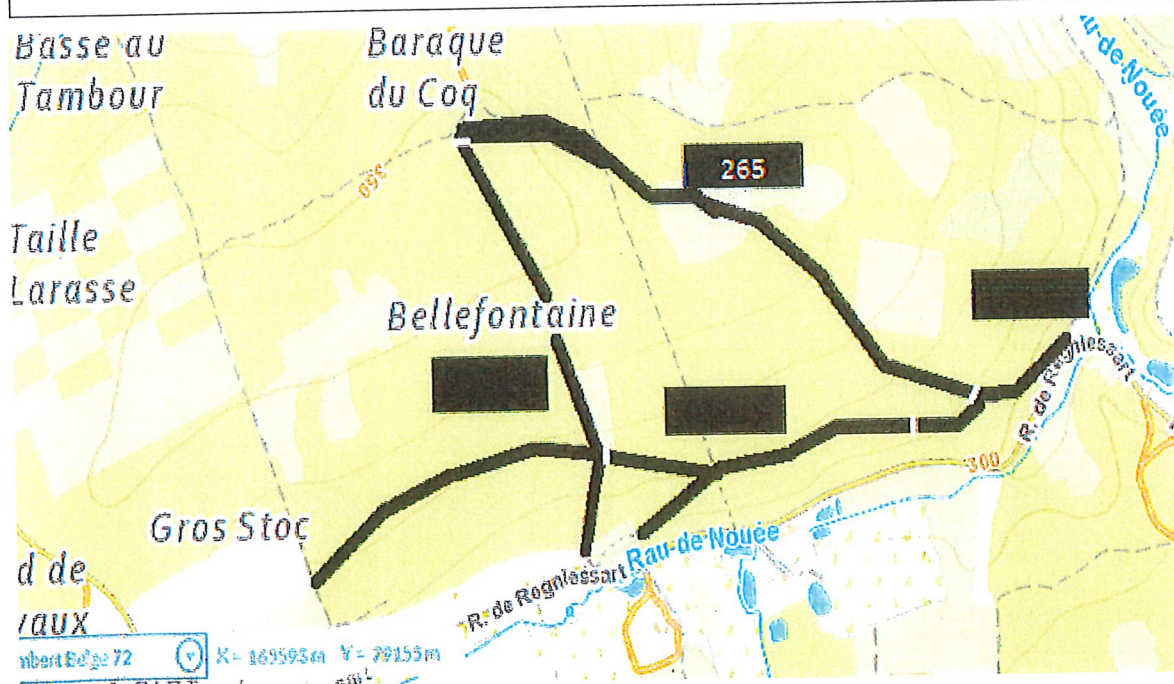
Briolet - Belle Fontaine

Les souches seront rabattues au ras du sol
Les bois seront façonnés au fur et à mesure de l'exploitation
Ne pas appuyer les tas sur les réserves

Conditions particulières :

Ouverture de chemin par Rabinage à 30 cm à C150 jusqu'au trait de couleur horizontal + bois martelés.

Les bois griffés en réserve et les bois ceinturés à la couleur sont réservés
Les branches seront mises en tas en dehors des chemins.
Les chemins doivent être laissés libre d'accès aux autres utilisateurs de la forêt.



CHASSE

Pas d'exploitations ni de visites la veille et le jour des battues.

NISMES lots de chasse 1 :

20 Novembre et 18 décembre 2021

8, 22, 29 janvier 2022

Donnay Jérémie

Agent forestier

0470/ 22.47.64

Parts de Bois de Regniessart

2021-2022

Parts n° 270 à 276

Pommier Joblin - Clôrys

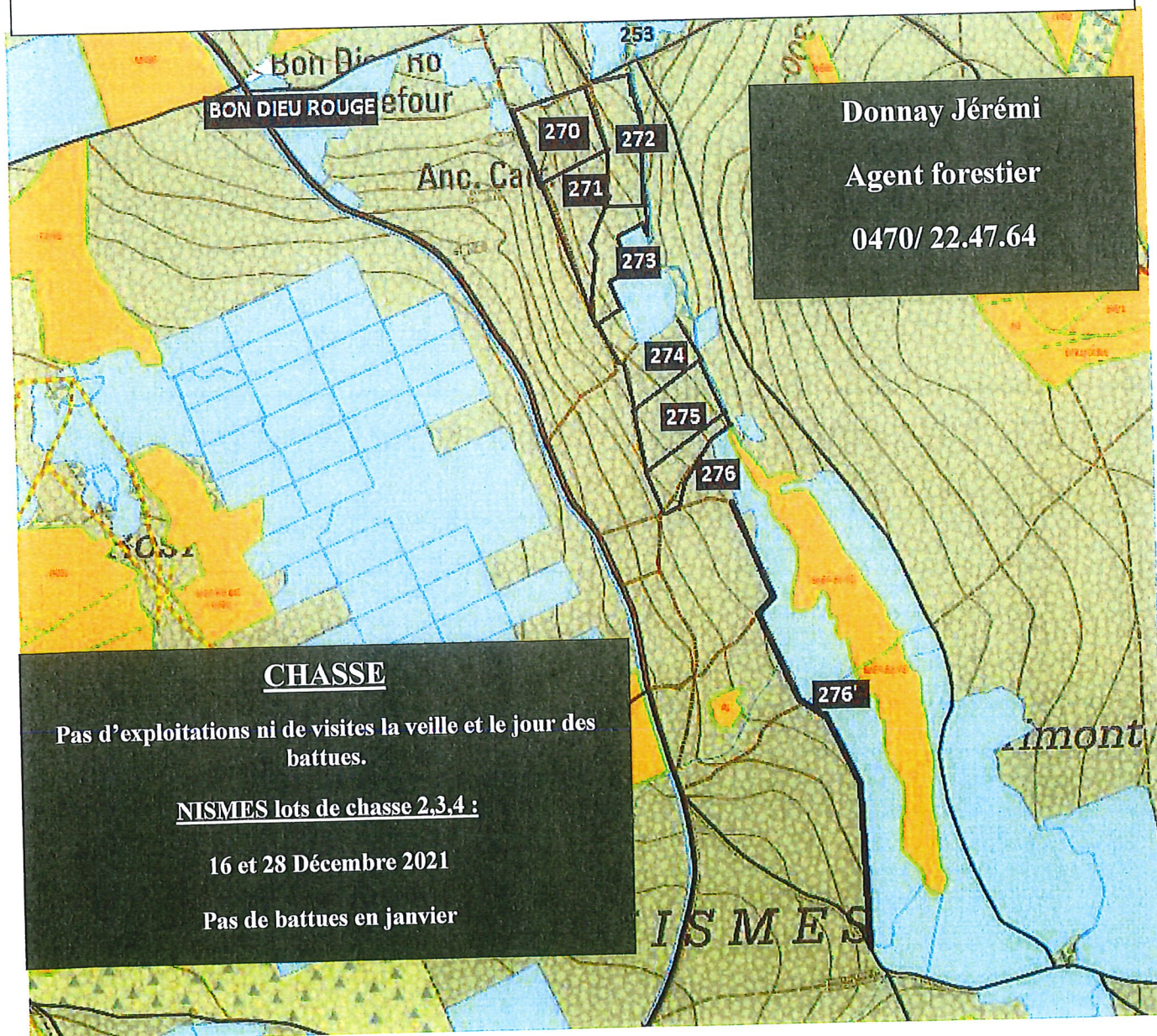
Les souches seront rabattues au ras du sol
Les bois seront façonnés au fur et à mesure de l'exploitation
Les bois griffés en réserve et les bois ceinturés à la couleur sont réservés.

Conditions particulières :

Parts 270 à 276 : Rabinage à 25 cm C150 + bois martelés.

Parts 276 en 2 parties : 276' bois martelés avec couleur orange uniquement.

Les bords des cloisonnements sont marqués à la couleur par un trait vertical, ces bois sont réservés si ils font plus de 25 cm de tour à C150 où s'ils ne sont pas martelés.



Parts de Bois de Regniessart

2021-2022

Parts n° 277 à 279

Gérimonts

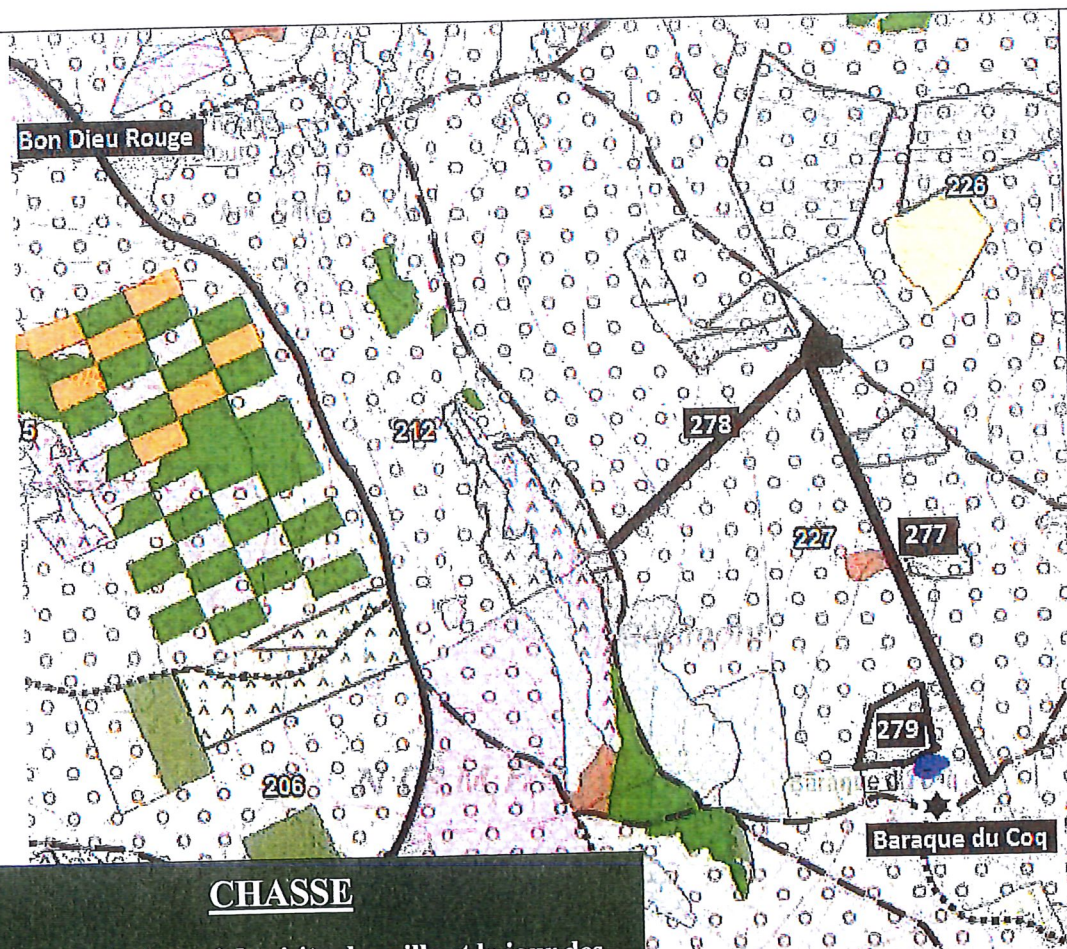
Les souches seront rabattues au ras du sol
Les bois seront façonnés au fur et à mesure de l'exploitation
Les bois griffés en réserve et les bois ceinturés à la couleur sont réservés.

Conditions particulières :

Parts 277 à 279: Rabinage à 30 cm C150 + bois martelés.

Les Houx sont réservés

Les branches seront mises en tas en dehors des traits de chasse.



CHASSE

Pas d'exploitations ni de visites la veille et le jour des battues.

NISMES

lots de chasse 2,3,4 : 16 et 28 /12 2021

lots de chasse 1 : 20/11 , 18/12 et 8, 22 , 29 /01 2022

Donnay Jérémie

Agent forestier

0470/ 22.47.64

Parts de Bois de Regniessart

2021-2022

Parts n° 280 à 283

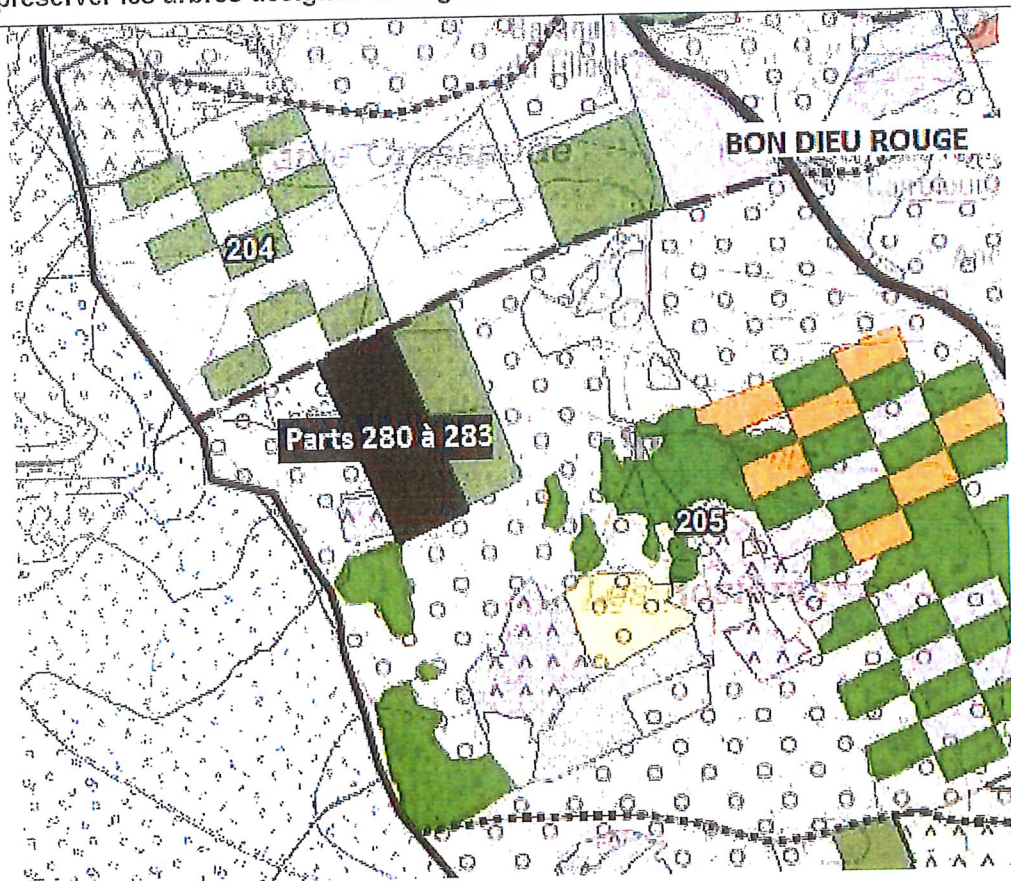
Rosières

Les souches seront rabattues au ras du sol
Les bois seront façonnés au fur et à mesure de l'exploitation
Les bois griffés en réserve et les bois ceinturés à la couleur sont réservés.

Conditions particulières :

Parts 280 à 283 (He 89- CP 90) : bois martelés uniquement

Attention à préserver les arbres désignés et élagués lors des abattages



CHASSE

Pas d'exploitations ni de visites la veille et le jour des battues.

NISMES lots de chasse 2,3,4 :

16 et 28 Décembre 2021

Pas de battues en janvier

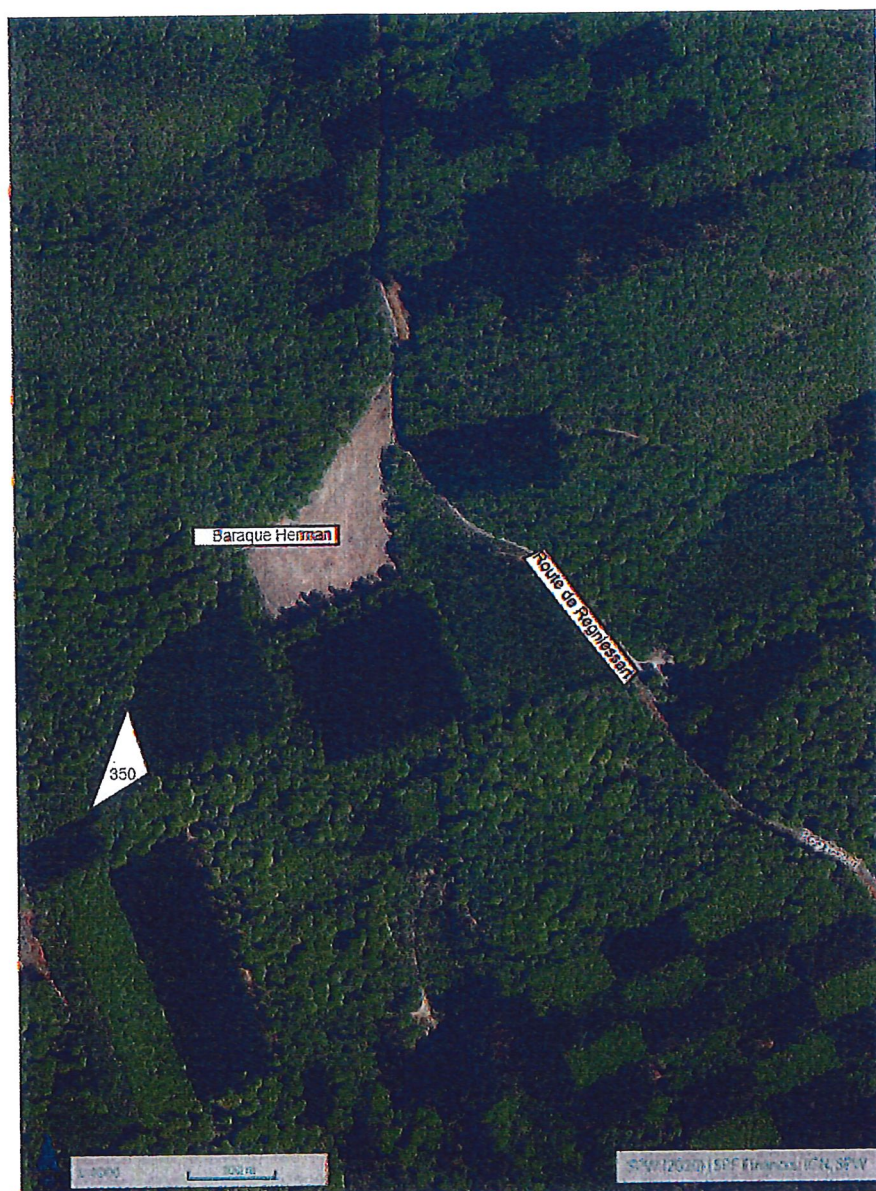
Donnay Jérémie

Agent forestier

0470/ 22.47.64

Bois de chauffage 2022 Commune de Viroinval

Triage de Trois Fontaines Nismes lieu-dit <i>Baraque Herman</i>		Comp. 744/03
Agent responsable : Sébastien Colpé 0479/86 57 97	Part de bois numérotée 350	

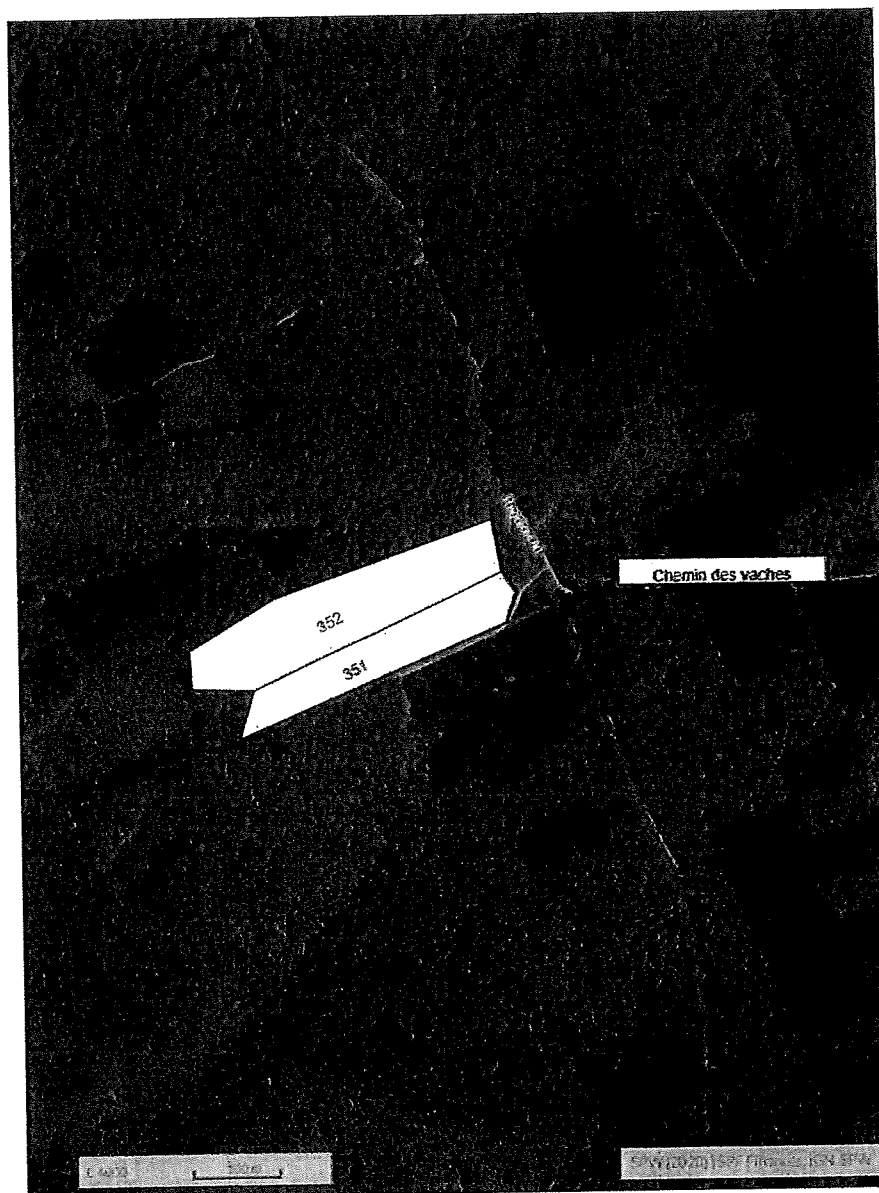


Conditions d'exploitation :

- Rabinage à 25cm mesuré à 1m50 du sol + bois martelés + exploitation des cloisonnements
- Les souches seront rabattues à ras du sol
- Les bois seront façonnés au fur et à mesure de l'exploitation
- Ne pas appuyer les tas contre des bois réservés
- Pas d'exploitation ni de visite la veille et le jour des battues : 16/12 et 28/12
- Pas de feu dans le peuplement

Bois de chauffage 2022 Commune de Viroinval

Triage de Trois Fontaines Nismes		Comp. 757/01
Agent responsable : Sébastien Colpé 0479/86 57 97	Parts de bois numérotées 351 et 352	

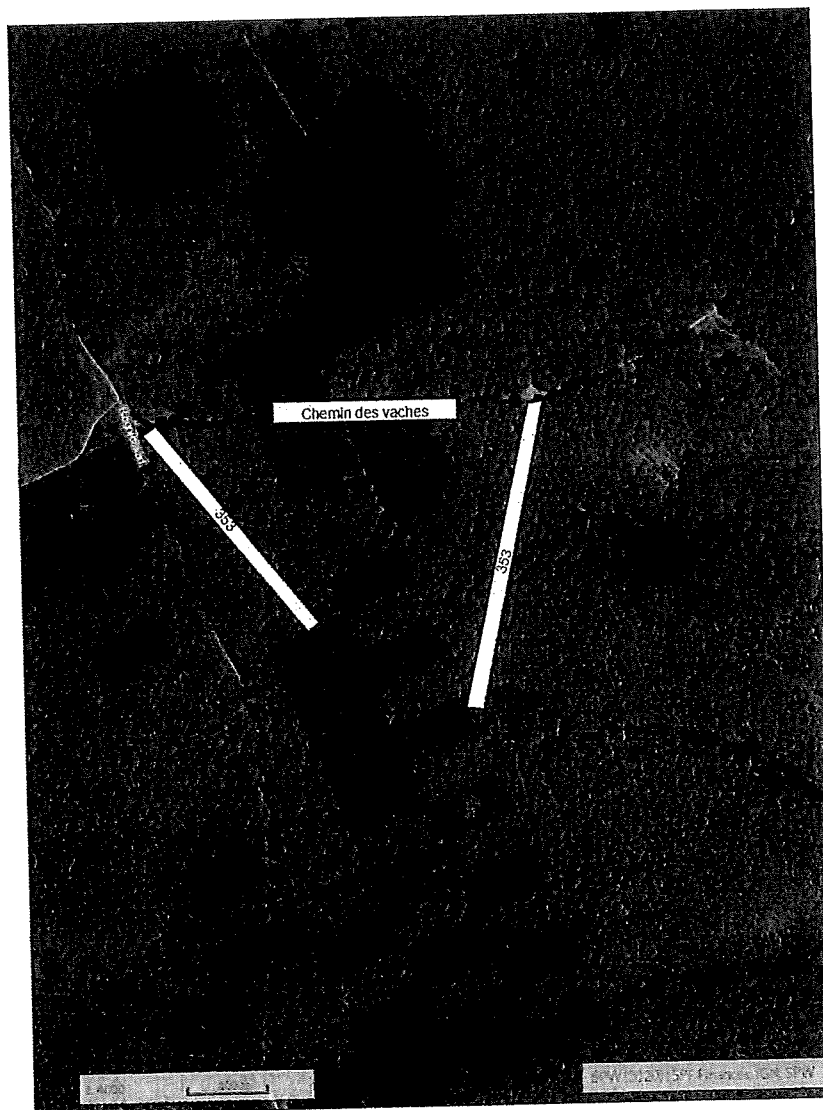


Conditions d'exploitation :

- Bois martelés uniquement
- Les souches seront rabattues à ras du sol
- Les bois seront façonnés au fur et à mesure de l'exploitation
- Ne pas appuyer les tas contre des bois réservés
- Pas d'exploitation ni de visite la veille et le jour des battues : 16/12 et 28/12
- Pas de feu dans le peuplement

Bois de chauffage 2022 Commune de Viroinval

Triage de Trois Fontaines <u>Nismes</u>		Comp. 751/01
Agent responsable : Sébastien Colpé 0479/86 57 97	Part de bois numérotée 353	

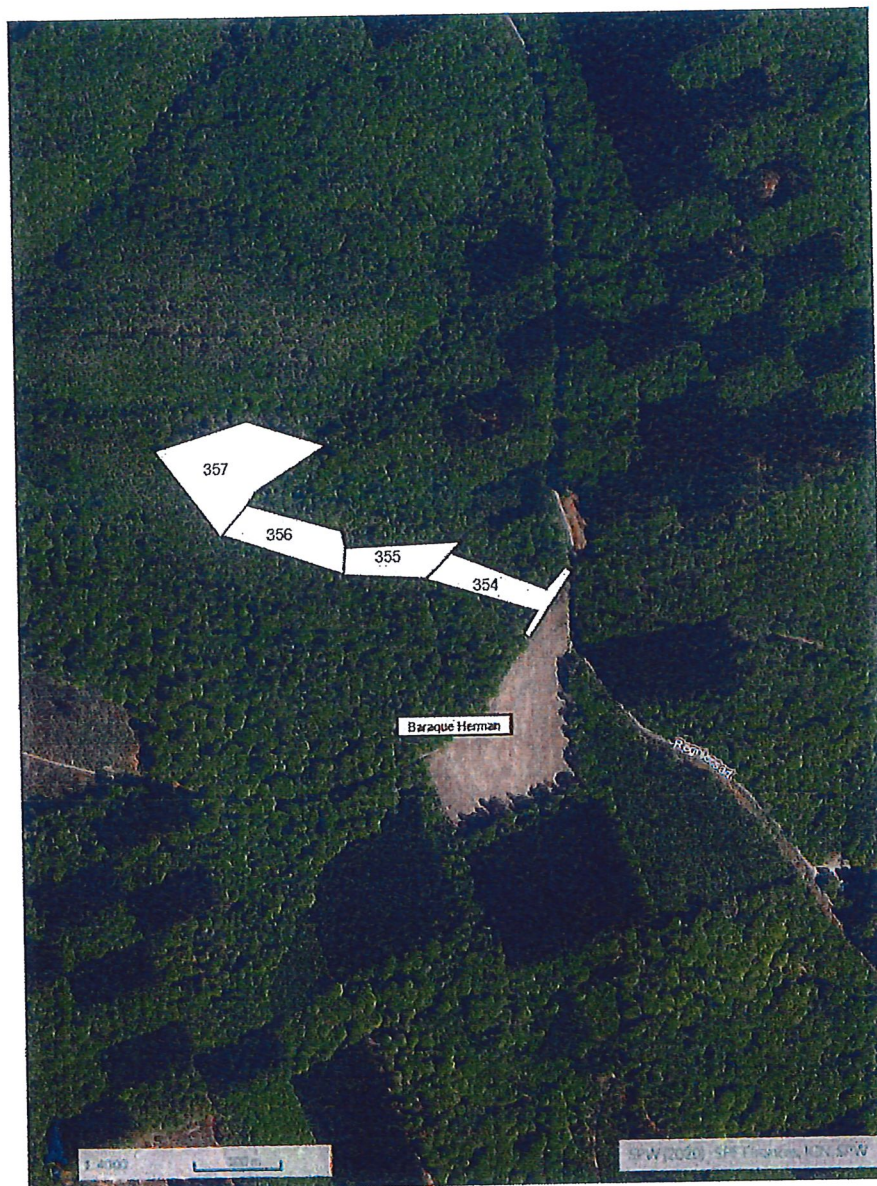


Conditions d'exploitation :

- Bois martelés uniquement
- Les souches seront rabattues à ras du sol
- Les bois seront façonnés au fur et à mesure de l'exploitation
- Ne pas appuyer les tas contre des bois réservés
- Pas d'exploitation ni de visite la veille et le jour des battues : 16/12 et 28/12
- Pas de feu dans le peuplement

Bois de chauffage 2022 Commune de Viroinval

Triage de Trois Fontaines Nismes lieu-dit <i>Baraque Herman</i>		Comp. 745/01
Agent responsable : Sébastien Colpé 0479/86 57 97	Parts de bois numérotées 354 à 357	



Conditions d'exploitation :

- Bois martelés uniquement
- Les souches seront rabattues à ras du sol
- Les bois seront façonnés au fur et à mesure de l'exploitation
- Ne pas appuyer les tas contre des bois réservés
- Pas d'exploitation ni de visite la veille et le jour des battues 16/12 et 28/12
- Pas de feu dans le peuplement
- Débardage via ancienne naille de chasse

Bois de chauffage 2022 Commune de Viroinval

Triage de Trois Fontaines Nismes lieu-dit <i>Cresse Pelée</i>		Comp. 752/01
Agent responsable : Sébastien Colpé 0479/86 57 97	Parts de bois numérotées 358 à 364	

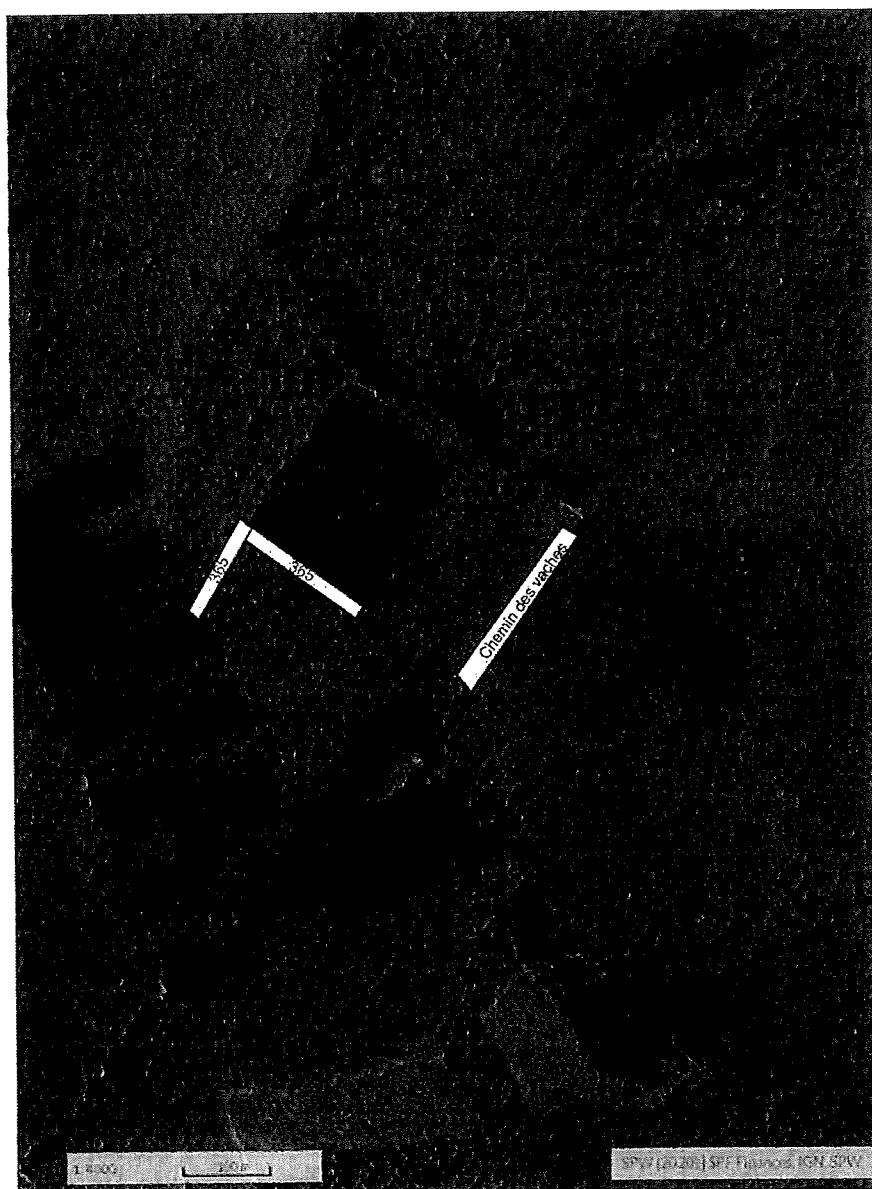


Conditions d'exploitation :

- Bois martelés uniquement
- Les souches seront rabattues à ras du sol
- Les bois seront façonnés au fur et à mesure de l'exploitation
- Ne pas appuyer les tas contre des bois réservés
- Pas d'exploitation ni de visite la veille et le jour des battues 16/12 et 28/12
- Pas de feu dans le peuplement
- Débardage via ancienne naille de chasse

Bois de chauffage 2022 Commune de Viroinval

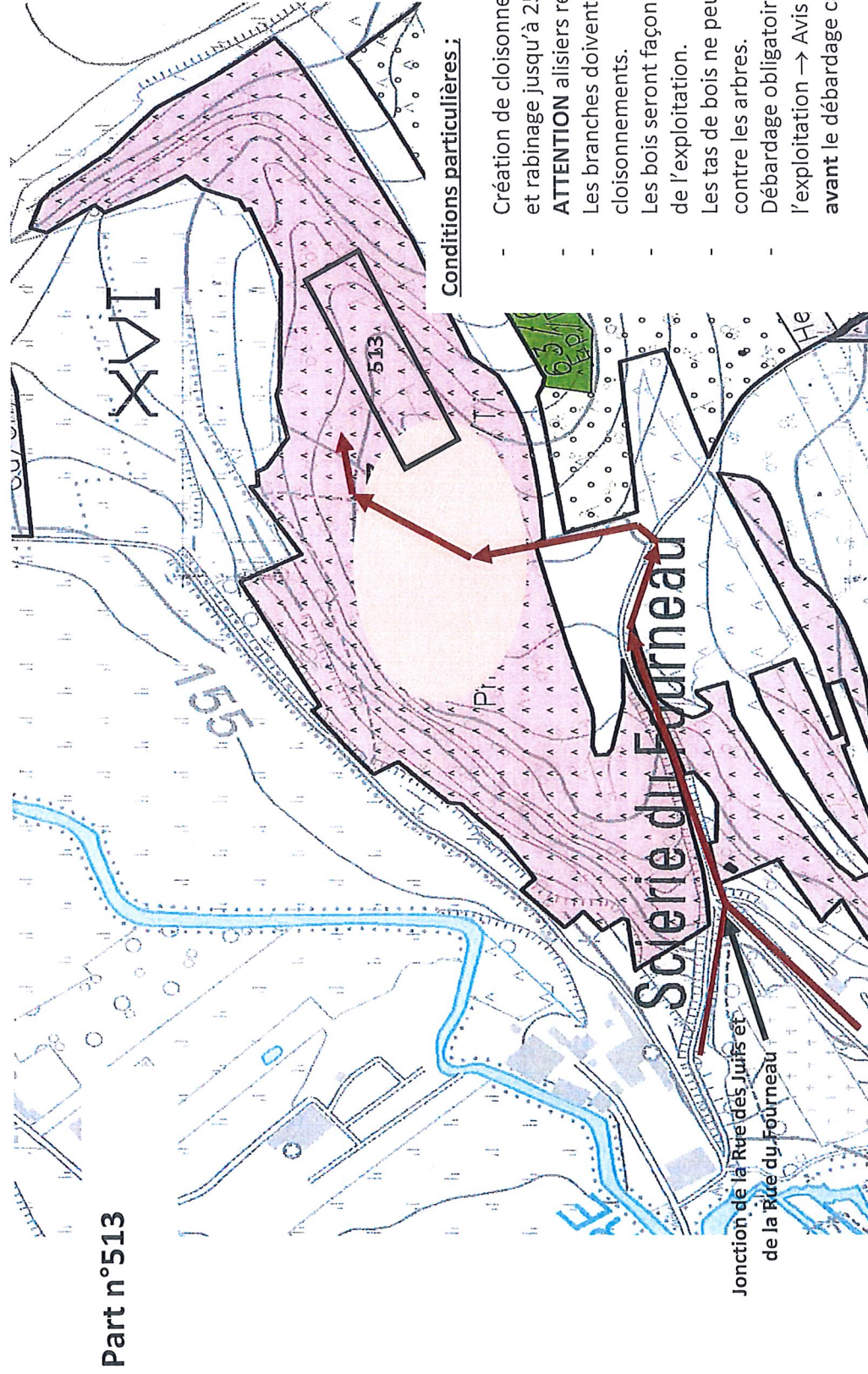
Triage de Trois Fontaines Nismes		Comp. 760/01
Agent responsable : Sébastien Colpé 0479/86 57 97	Part de bois numérotée 365	



Conditions d'exploitation :

- Rabinage à 30cm mesuré à 1m50 du sol + bois martelés
- Les souches seront rabattues à ras du sol
- Les bois seront façonnés au fur et à mesure de l'exploitation
- Ne pas appuyer les tas contre des bois réservés
- Pas d'exploitation ni de visite la veille et le jour des battues : 16/12 et 28/12
- Pas de feu dans le peuplement

Parts de bois 2021-2022
Triage 12



Part n°513

Conditions particulières :

- Création de cloisonnements (bois martelés) et rabinage jusqu'à 25 cm de circonférence.
- **ATTENTION** alisiers réservés.
- Les branches doivent être disposées hors des cloisonnements.
- Les bois seront façonnés au fur et à mesure de l'exploitation.
- Les tas de bois ne peuvent être dressés contre les arbres.
- Débardage obligatoirement **APRES** l'exploitation → Avis du service forestier **avant** le débardage car chemin humide.