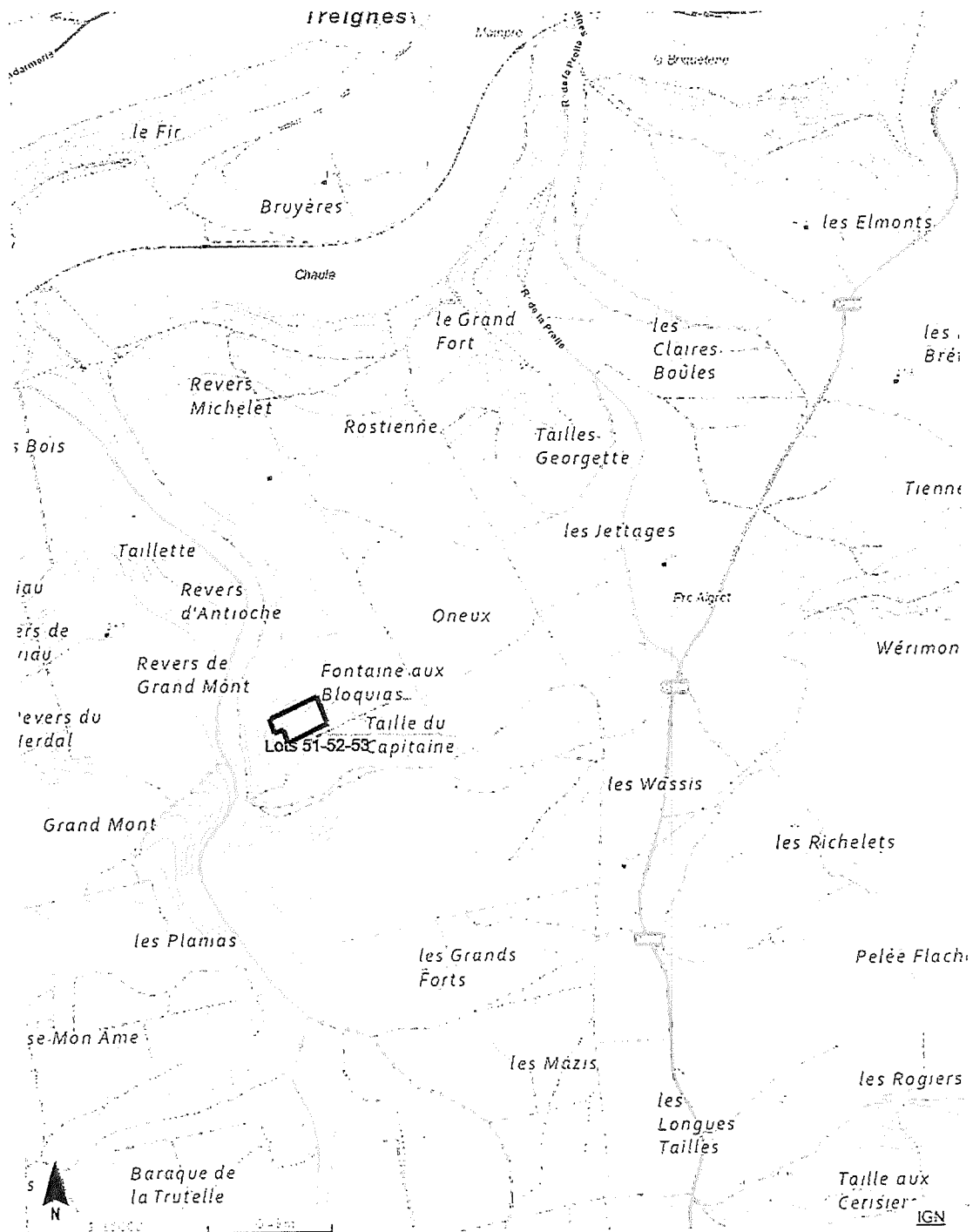




# Lots 51-52-53, exercices 2023

Revers Michelets compartiment 430 – 52/15

- Conditions générales :**
- Délais ; *abattage* 15/04/23    *vidange* 15/09/23.
  - Réserves ; bois griffés et cerclés de peinture.
  - Débardage interdit par temps humide.
  - Endainage ou mise en tas des ramilles et des branches en dehors des cloisonnements.
  - Souches à ras de sol.



- Remarques particulières :**
- Part 51, 4 cloisonnements et fin de part délimité par un trait de couleur jaune.
  - Part 52, 3 cloisonnements et fin de part délimité par un trait de couleur jaune.
  - Part 53, 3 cloisonnements.
  - Tout les bois sont martelés.

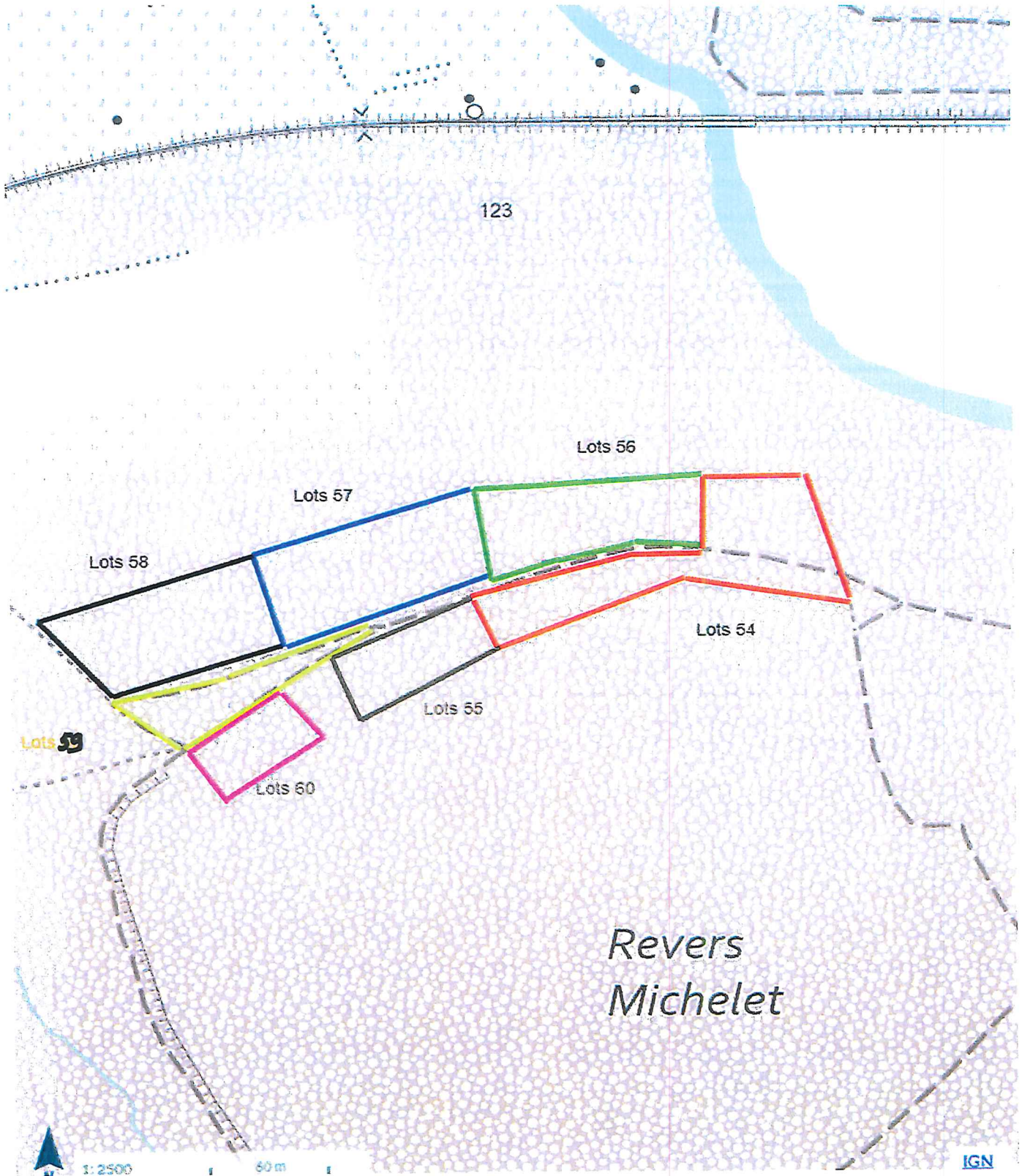


Wallonie

# Lots 54 à 60, exercices 2023

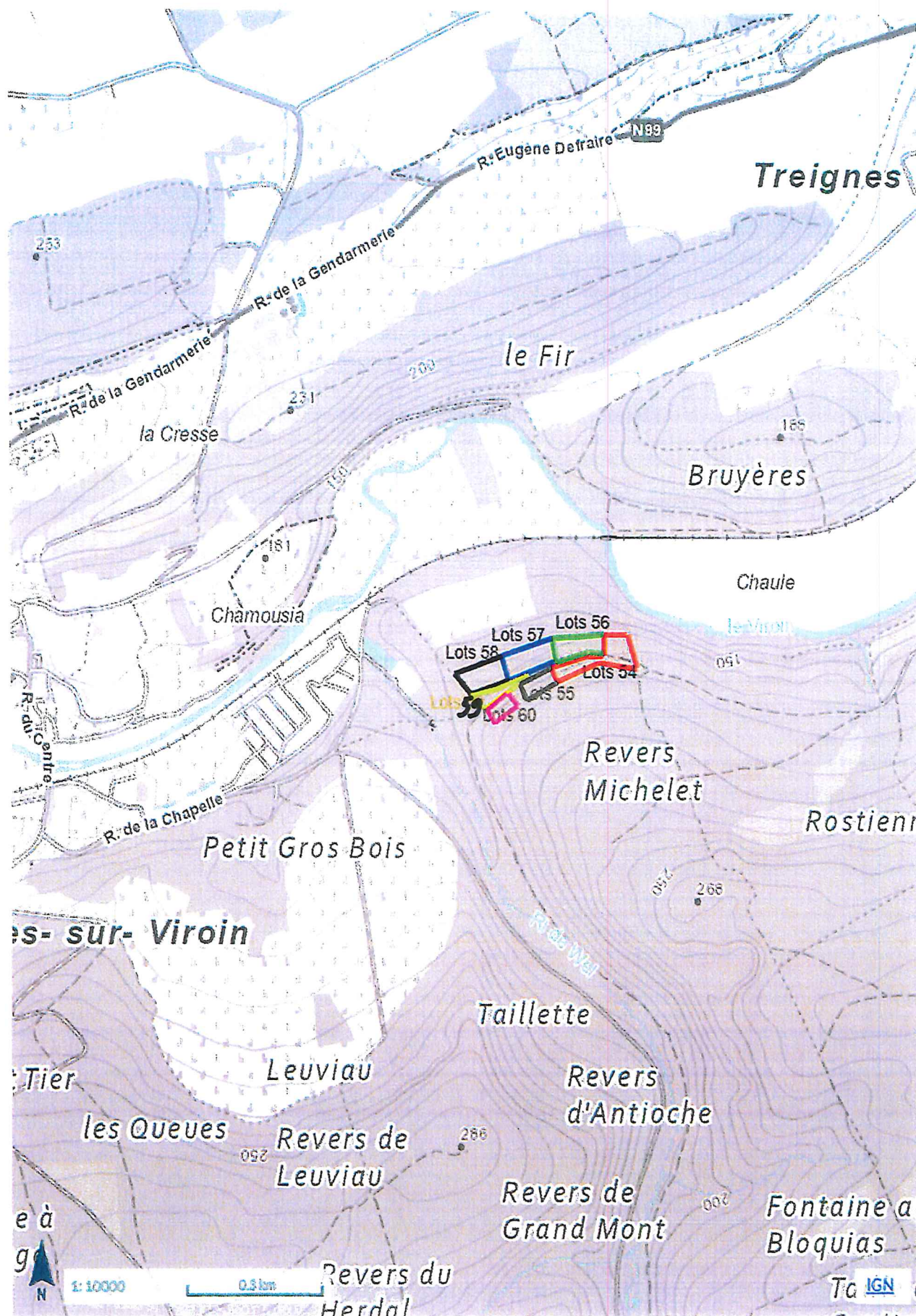
Parc compartiment 429-91/1 Revers Michelets 430-91/2

- Conditions générales :**
- Délais ; *abattage* 15/04/23    *vidange* 15/09/23.
  - Réserves ; bois griffés et cerclés de peinture.
  - Débardage interdit par temps humide.
  - Endainage ou mise en tas des ramilles et des branches en dehors des cloisonnements.
  - Souches à ras de sol.



**Remarques particulières :** - Bois martelé.

- Ne pas encombré le chemin et le sentier avec les résidus d'exploitations.
- Lot 54, flaches de couleur ROUGE
- Lot 55, flaches de couleur BLANCHE
- Lot 56, flaches de couleur ROUGE
- Lot 57, flaches de couleur BLANCHE
- Lot 58, flache de couleur ROUGE
- Lot 59, flache de couleur BLANCHE.

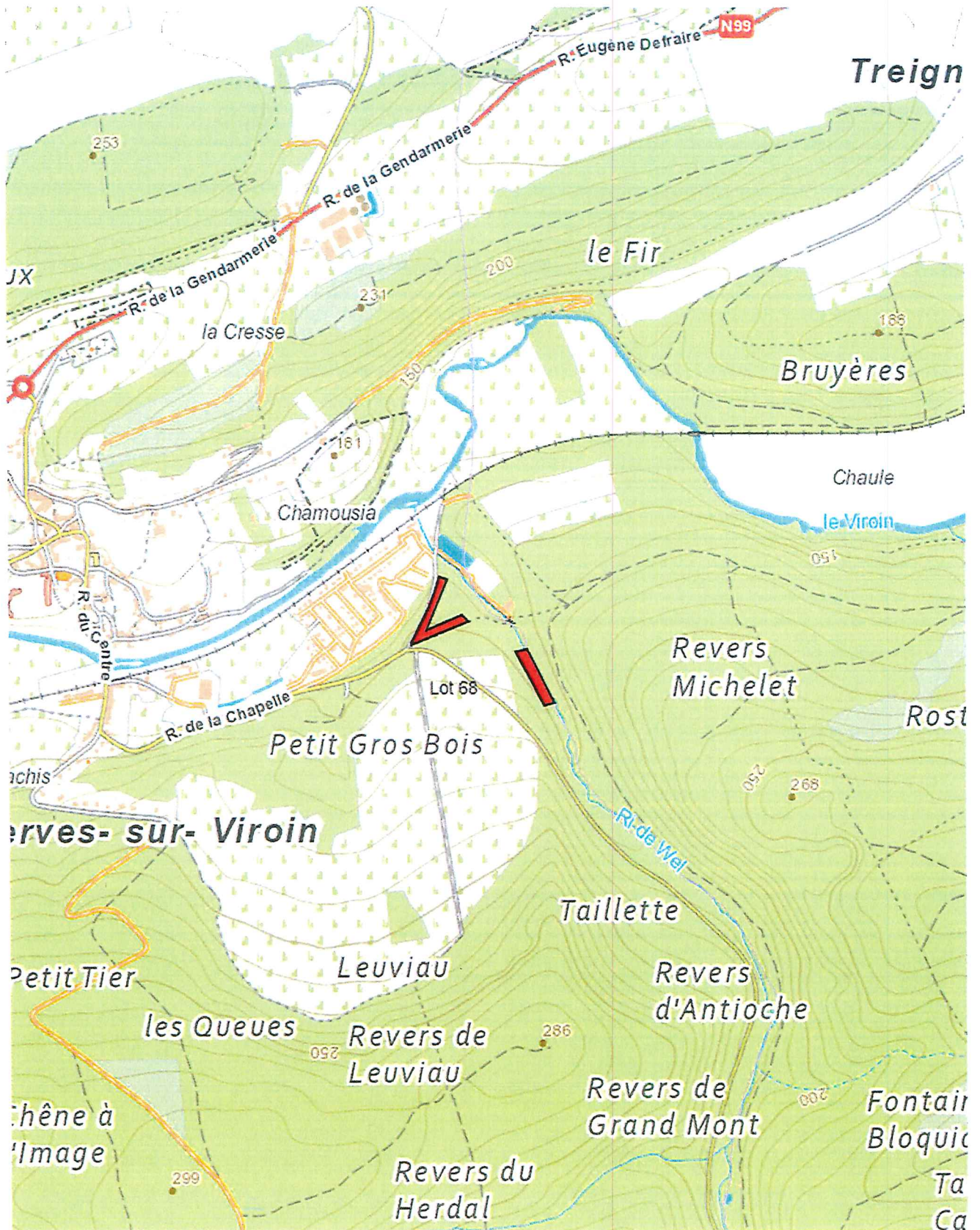




# Lot 68, exercices 2023

Jussière compartiment 417 parcelle 60/2-4-5.

- Conditions générales :**
- Délais ; *abattage* 15/04/23 *vidange* 15/09/2023.
  - Débardage interdit par temps humide.
  - Endainage ou mise en tas des ramilles et des branches en dehors du gagnage.
  - Souches à ras de sol.

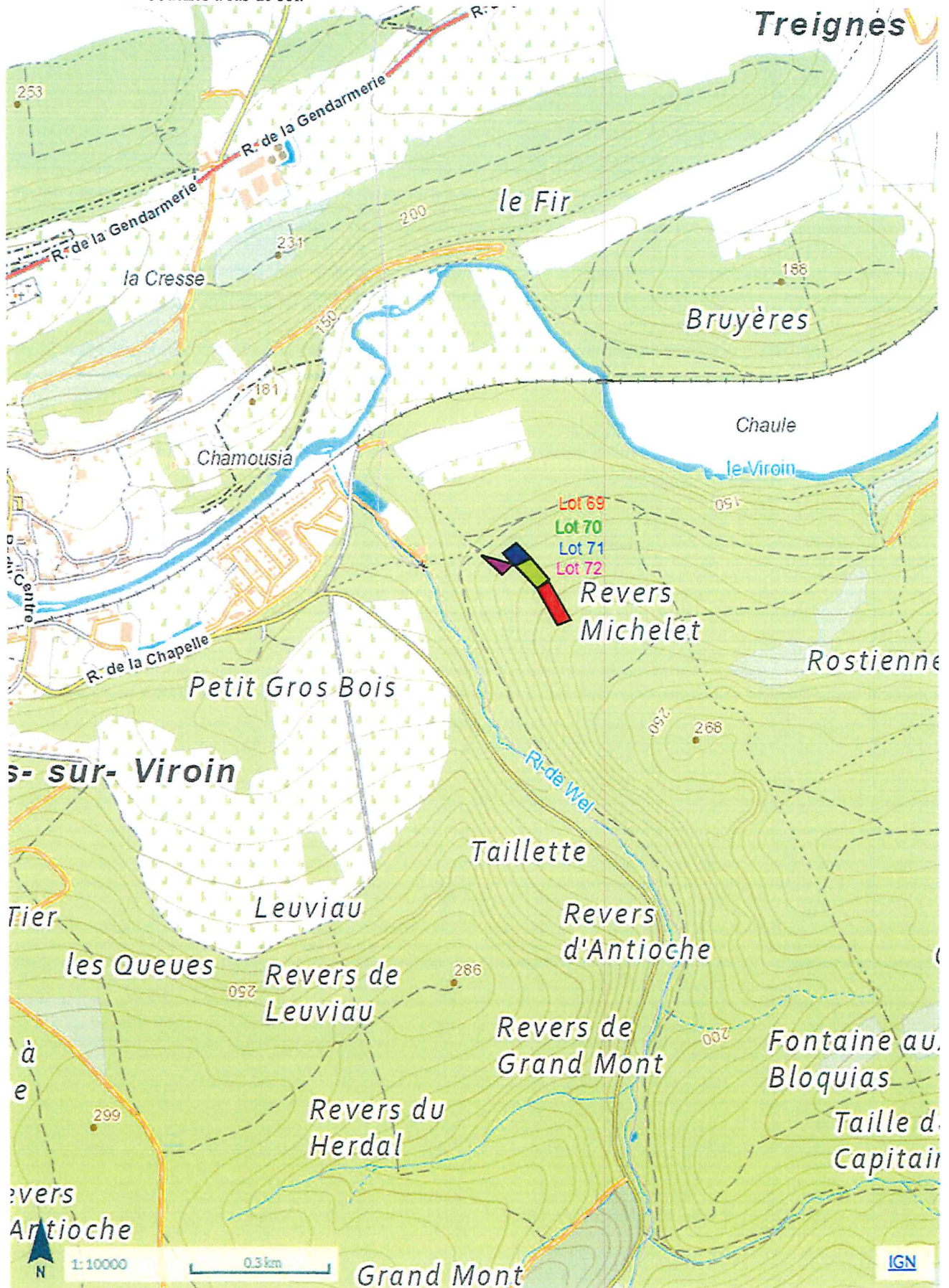




# Lot 69 à 72, exercices 2023

Revers Michelet compartiment 430 parcelle 91/2.

- Conditions générales :**
- Délais ; *abattage* 15/04/23 *vidange* 15/09/2023.
  - Débardage interdit par temps humide.
  - Endainage ou mise en tas des ramilles et des branches en dehors du gagnage.
  - Souches à ras de sol.



**Remarques particulières :** Lot 69, limites faites avec trait de couleur rouge  
Lot 70, limites faites avec trait de couleur jaune  
Lot 71, limites faites avec trait de couleur rouge  
le chemin ne fait pas limite de lot  
Lot 72, limites faites avec un trait de couleur orange

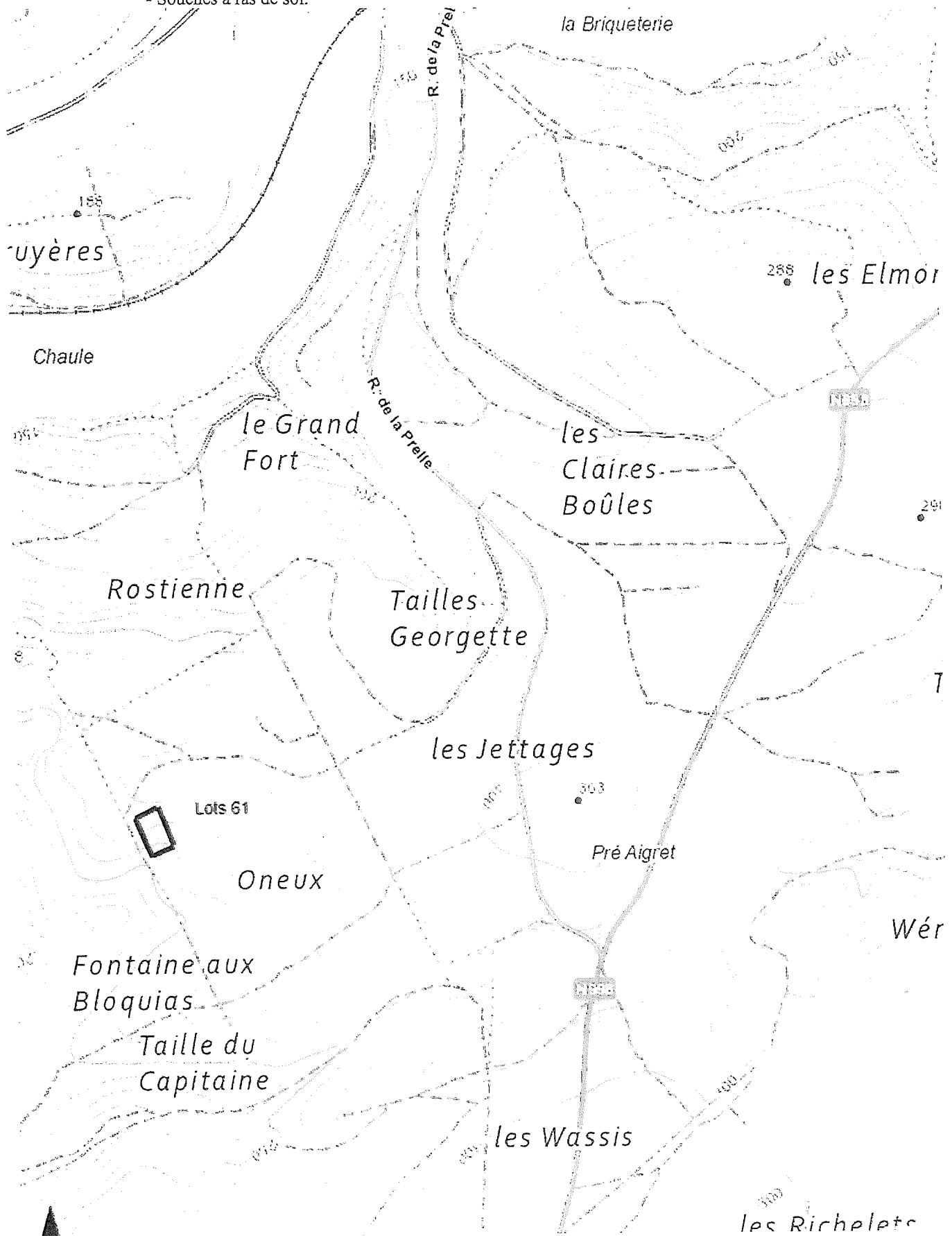


Wallonie

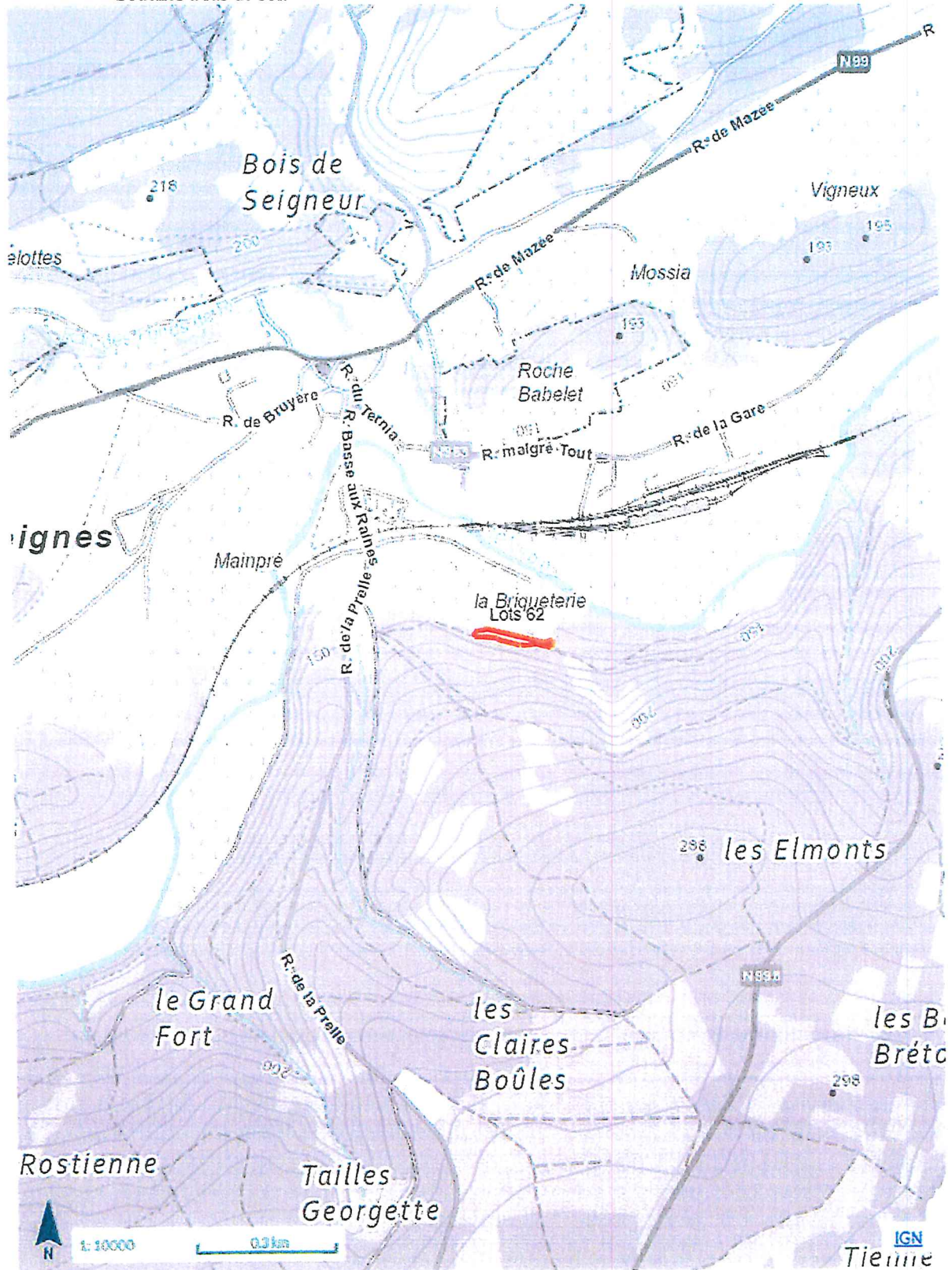
# Lot 61, exercices 2023

Les Jettages compartiment 432-89/3

- Conditions générales :**
- Délais ; *abattage* 15/04/23    *vidange* 15/09/23.
  - Réserves ; bois griffés et cerclés de peinture.
  - Débardage interdit par temps humide.
  - Endainage ou mise en tas des ramilles et des branches en dehors des cloisonnements.
  - Souches à ras de sol.



- Conditions générales :**
- Délais ; *abattage* 15/04/23 *vidange* 15/09/23.
  - Réserves ; bois griffés et cerclés de peinture.
  - Débardage interdit par temps humide.
  - Endainage ou mise en tas des ramilles et des branches en dehors des cloisonnements.
  - Souches à ras de sol.



**Remarque particulière :** Bois martelés et rabbinage à 30 cm/150cm du sol, ne pas encombrer la voie de vidange.

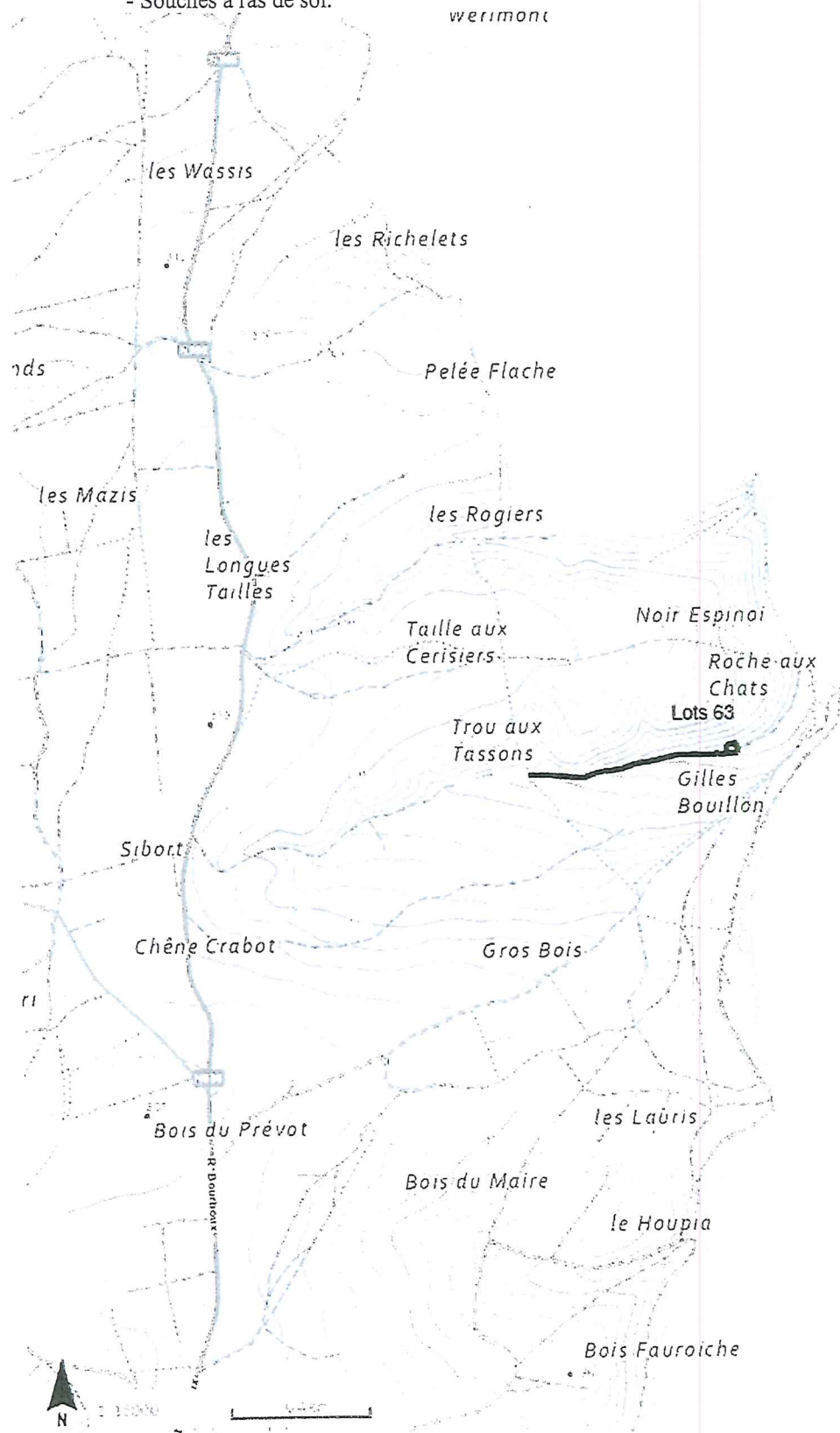




# Lot 63, exercices 2023

Roches aux Chats compartiment 445-91/1

- Conditions générales :**
- Délais ; *abattage* 15/04/23    *vidange* 15/09/23.
  - Réserves ; bois griffés et cerclés de peinture.
  - Débardage interdit par temps humide.
  - Endainage ou mise en tas des ramilles et des branches en dehors des cloisonnements.
  - Souches à ras de sol.



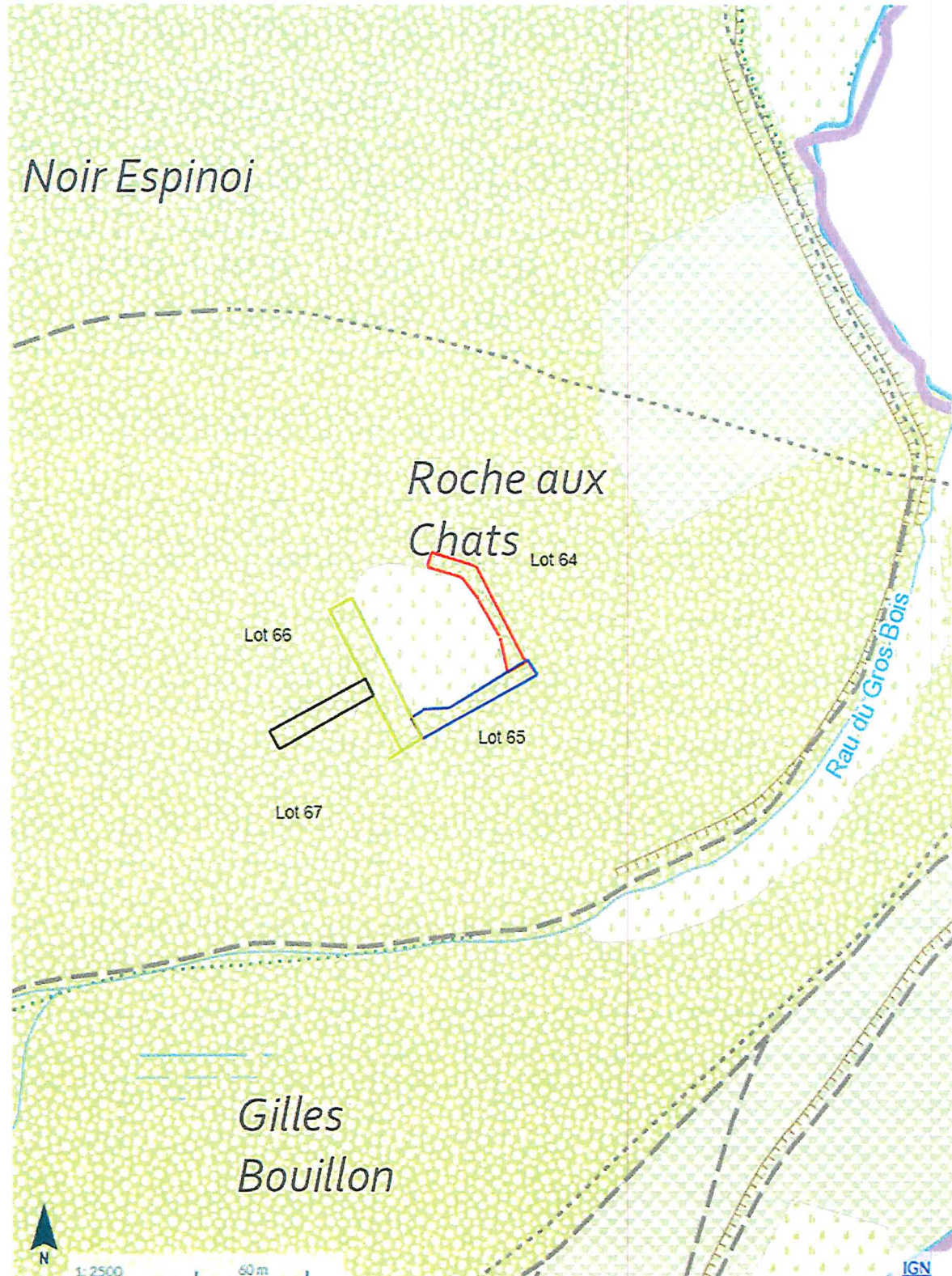
**Remarque particulière :** Faches de couleur JAUNE + rabinage à 35 cm/1,5 m du sol dans une zone délimité par un trait de couleur BLEU.



# Lot 64 à 67, exercices 2023

Roches aux Chats compartiment 445-91/1

- Conditions générales :**
- Délais ; *abattage* 15/04/23    *vidange* 15/09/23.
  - Tous les bois martelés sont numérotés.
  - Débardage interdit par temps humide.
  - Endainage ou mise en tas des ramilles et des branches en dehors du gagnage.
  - Souches à ras de sol.



**Remarque particulière :** Faches de couleur BLEU ou JAUNE avec le numéros du lot.

