

Risques nucléaires

- Zone d'évacuation
- Zone de confinement
- Zone d'approvisionnement en pastilles d'iode

Aléa d'inondation

- Aléa faible
- Aléa moyen
- Aléa élevé

Captages

- Captages pour lesquels il existe une zone de prévention arrêtée
- Captages pour lesquels il existe une zone de prévention forfaitaire
- Captages pour lesquels il n'existe pas de zone de prévention
- Captages pour lesquels il n'existe pas de zone de prévention

Zone de prévention de captage

- Zone de prévention forfaitaire rapprochée (Ia)
- Zone de prévention forfaitaire éloignée (Ib)

Zones de consultation de la DRIGM

- Présence de carrières souterraines
- Présence de puits de mines
- Présence de mines de fer
- Présence de karst

Formations carbonatées

- Calcaire du Dévonien

Éléments en lien avec la présence de karst

Sites karstiques

- Abris-sous-roche
- Cavité
- Doline-Dépression
- Dépression paléokarstique
- Perte-Chantoir
- Puits houiller
- Puits naturel
- Résurgence-Exsurgence
- Divers

Galeriers

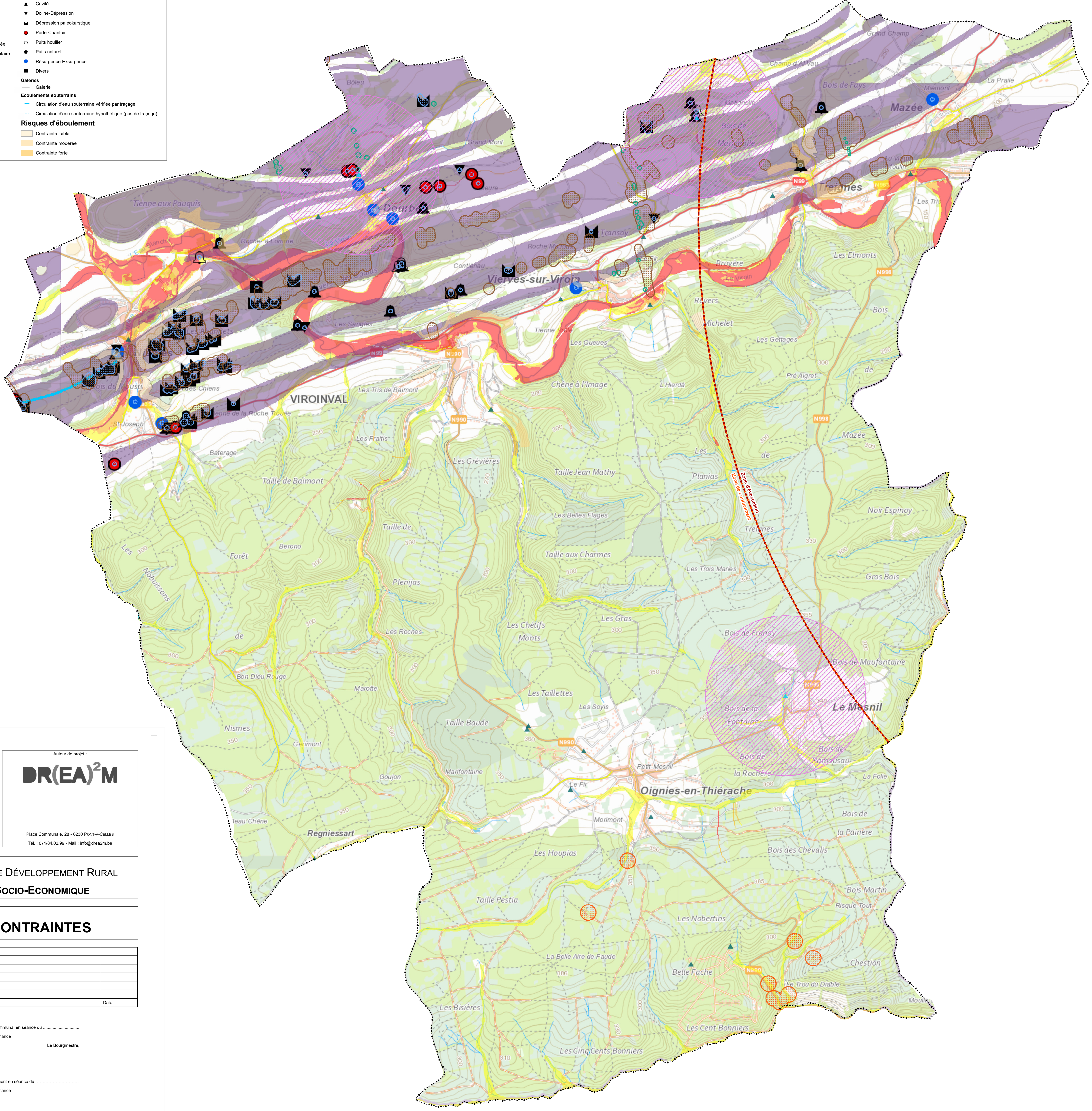
- Galerie

Écoulements souterrains

- Circulation d'eau souterraine vérifiée par traçage
- Circulation d'eau souterraine hypothétique (pas de traçage)

Risques d'éboulement

- Contrainte faible
- Contrainte modérée
- Contrainte forte



Maitre de l'ouvrage :

COMMUNE DE VIROINVAL

Parc Communal, 1
5670 VIROINVAL
Tél. : 06031.00.10

Auteur de projet :

DR(EA)²M

Place Communale, 28 - 6230 PONT-À-CELLES
Tél. : 07184.02.99 - Mail : info@drae2m.be

Projet :

PROGRAMME COMMUNAL DE DÉVELOPPEMENT RURAL

PHASE I : RAPPORT SOCIO-ECONOMIQUE

Carte :

RISQUES ET CONTRAINTES

F		
E		
D		
C		
B		
A		
Modification		Date

Vu et adopté définitivement par le Conseil Communal en séance du
par ordonnance

La Secrétaire R., Le Bourgmestre,

Vu et adopté définitivement par le Gouvernement en séance du
par ordonnance

Dessiné par	Arnaud Pâquet	Index		Echelle	1 : 20.000	Carte n°	6
Approuvé par	Cécile Escoufflaire			Date	Décembre 2017	Dossier	U 12004

Sources :
SPW-DGO3, Risques et contraintes
Schéma de structure communal de Viroinval, limite communale
Fond de plan :
IGN
Système de coordonnées :
Lambert 72